

Présentation produit

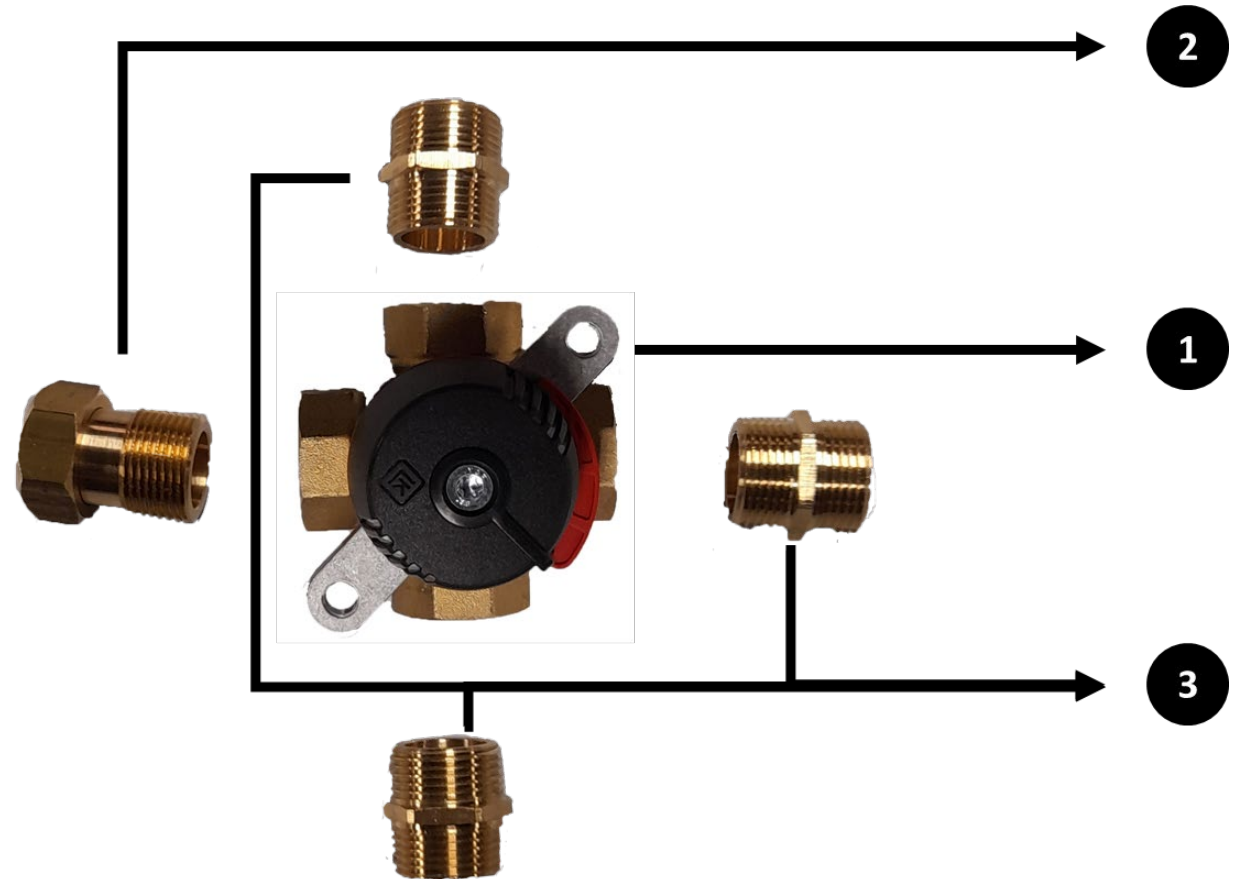
- Le kit vanne 4 voies pour Virafal® permet d'inverser facilement et rapidement le sens de circulation des flux dans le réseau sans avoir à inverser les tuyaux.
- Ce kit comprend :
 - 1 vanne 4 voies 3/4"
 - 1 raccord écrou libre 3/4"
 - 3 raccords Mâle/Mâle 3/4"

Avantages produit

- Désembouage plus efficace
- Aucune manipulation des tuyaux

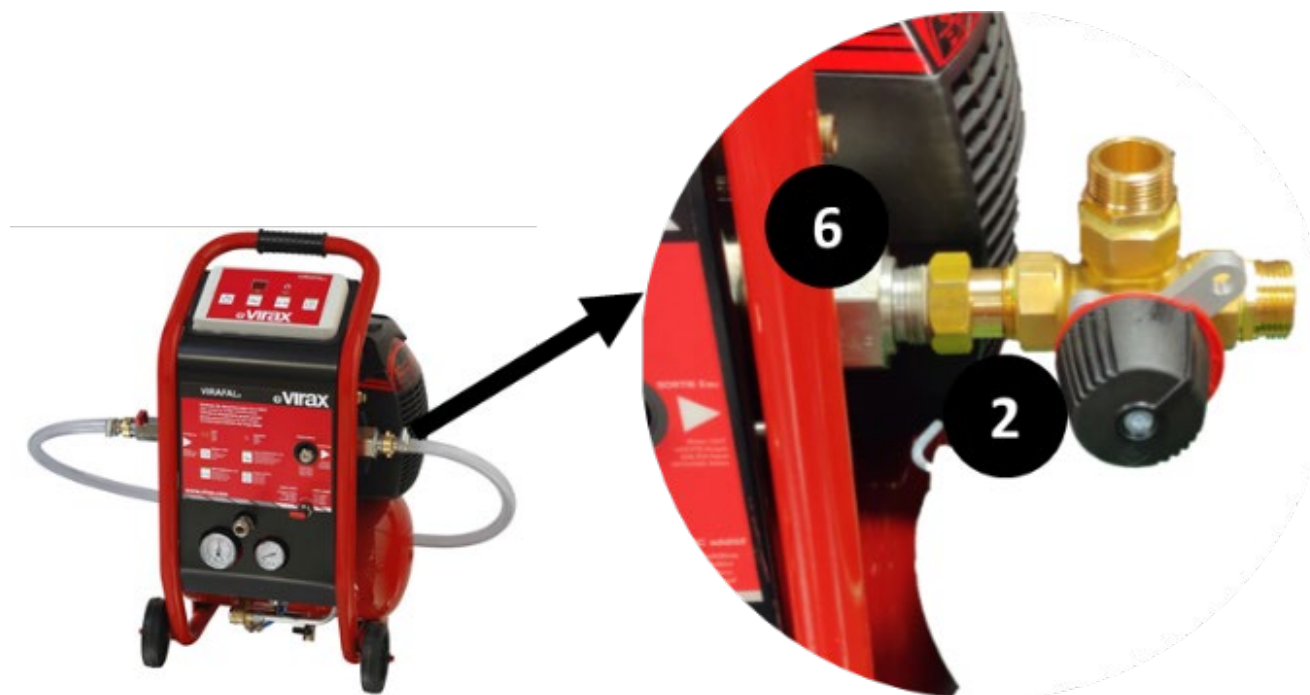
Références concernées

295050, 295053, 295054, 295059



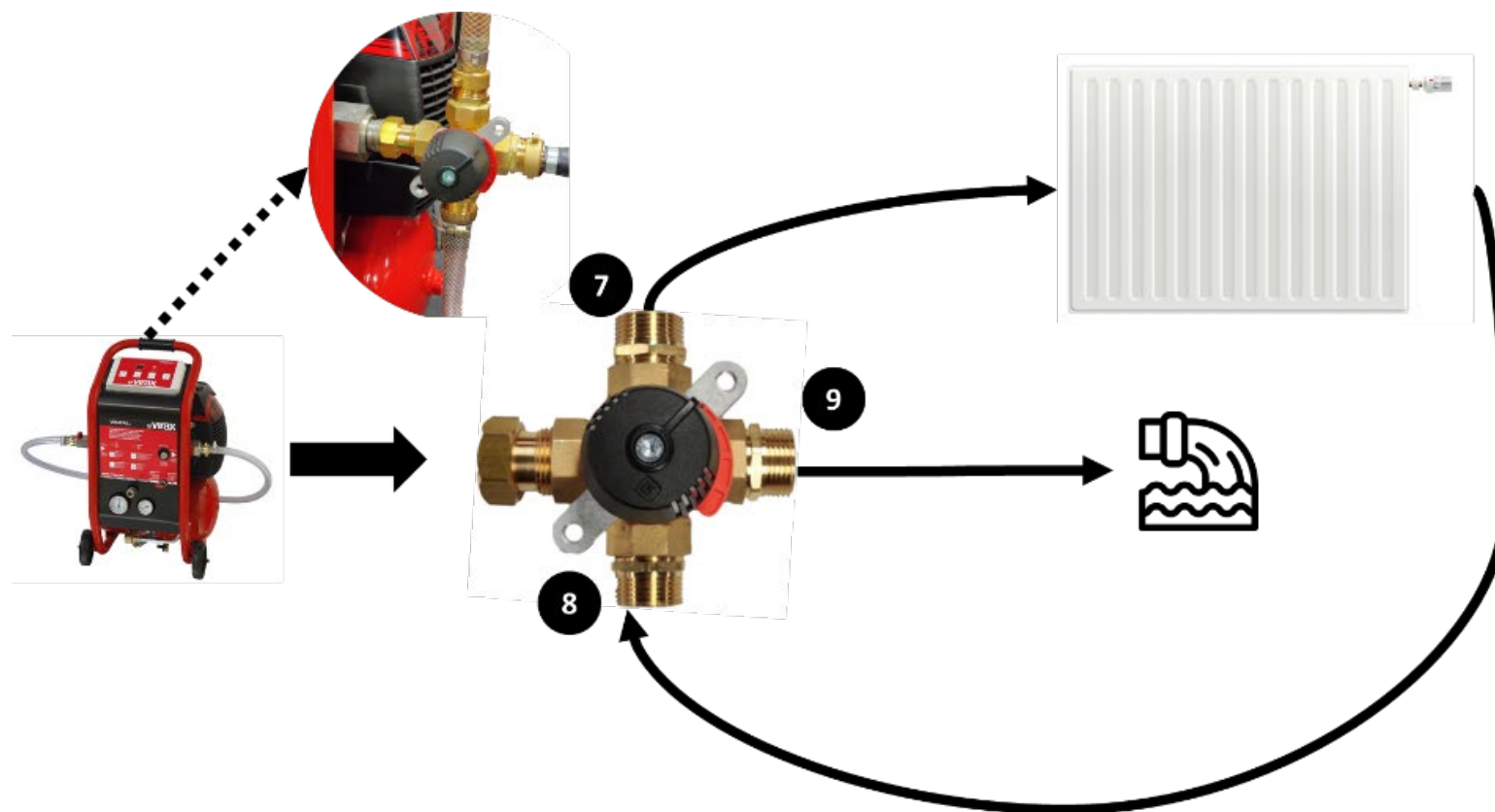
Installation sur le Virafal®

1. Assurez-vous de bien mettre en place l'un des joints fournis sur l'écrou libre 3/4" (2).
2. Installer l'écrou libre 3/4" (2) sur la sortie du Virafal® (6).



Installation sur le réseau à désembouer

1. Assurez-vous de bien mettre en place les joints fournis sur les raccords
2. Raccorder les sorties (7) et (8) de la vanne 4 voies à votre réseau de chauffage.
3. Mettre en place un tuyau en sortie de la vanne 4 voies (9) pour la mise à l'égout.



Installation sur le réseau à désembouer

Vous pouvez utiliser ce kit aussi bien avec que sans pression.

Faites tourner le robinet d'une butée à l'autre (position ④ ou ⑤) pour inverser le sens de circulation des flux.

