

DELTA®-MONO-BAND

Bande adhésive simple face pour utilisations intérieures.



Collages étanches à l'air. Sans solvants.
Assure la continuité des pare-vapeur au niveau des recouvrements.

DELTA®-MONO-BAND

Bande adhésive simple face 60 mm x 25 m.

Description

Ruban adhésif une face universel armé pour applications intérieures.

Fonction

Assure la continuité de l'étanchéité à l'air des pare-vapeur : collage des recouvrements et abouts de lés des pare-vapeur, réparation des petits dommages, raccords des pare-vapeur aux points singuliers.

Supports adaptés

- Écrans pare-vapeur DELTA®.
- Films en polyéthylène, polyamide, polyester, polypropylène, membranes multi-couches métallisées, papier kraft, etc.
- Panneaux de bois rigides tels que panneaux de particules ou OSB.
- Bois raboté à surface lisse (par exemple verni).
- Matières plastiques rigides (P.E, PVC, etc.).

- Métaux (acier, aluminium, etc.).
- Certains supports sont moins propices à servir de support de collage (supports poreux tels que plaques de plâtre cartonnée, etc.) doivent être préparés avant collage avec un primaire d'imprégnation (DELTA®-HF PRIMER).

En cas d'incertitude, un essai de collage sur place est recommandé.

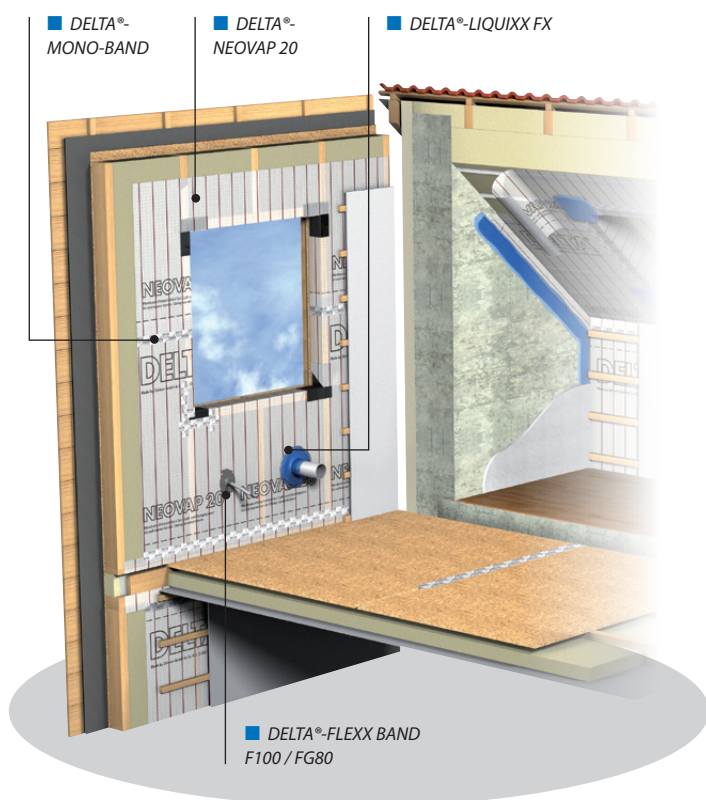
Mise en œuvre

Le support doit être propre, sec, exempt de poussière, de traces de graisse, ne pas être gelé et suffisamment porteur.

Les feuilles à assembler doivent être posées et fixées sans tensions ni plis et les recouvrements intégralement collés sans tensions ni contraintes de cisaillement ou de pelage. La température du support doit être supérieure à + 5 °C. La bande adhésive doit être tempérée avant utilisation. Il faut s'assurer qu'aucune contrainte n'apparaisse

après le collage, par exemple à la suite de la mise en œuvre d'un lattage sous un pare-vapeur pour éviter un affaissement. Le collage optimal est obtenu lorsqu'une pression homogène est exercée sur la bande adhésive à l'aide d'accessoires adaptés, par exemple un rouleau à maroufler. Ne pas coller sur des parties qui resteront visibles, DELTA®-MONO-BAND ne pourrait plus que difficilement décoller.

Collage sur bois non raboté ou sur supports minéraux non conseillé. Non approprié pour le collage de films à base de résines recyclées contenant de la paraffine chlorée. Non approprié pour une utilisation dans le cadre de saunas. Ne pas exposer durablement aux UV.



L'essentiel en bref :

Matériau	Colle en acrylique pur, exempte de solvants et de plastifiants, appliquée sur un film PE armé et associée en sous-face à un film pelable.
Largeur du rouleau	60 mm
Longueur du rouleau	25 mètres
Étanchéité à l'air des recouvrements entre lés de pare-vapeur	< 0,1 m³/(h.m²) [EN 12114]
Exigence pour la tension de surface du support	> 36 mN/m
Résistance au pelage	> 25 N/50 mm [EN 12316-2]
Résistance au cisaillement à neuf	> 40 N/50 mm [EN 12317-2]
Résistance au cisaillement après vieillissement	> 30 N/50 mm [EN 12317-2]
Température de mise en œuvre	à partir de +5°C, avec stockage tempéré préalable
Résistance aux températures	-40 °C à +80 °C
Émissions dans l'air intérieur	A
Température de stockage	+5 °C à +30 °C
Conditionnement	10 rouleaux / carton, 85 cartons / palette



DOERKEN

Doerken S.A.S.
Boîte Postale 22107
4 rue de Chemnitz
F-68059 Mulhouse cedex 2
Tél.: 03 89 56 90 09
Fax: 03 89 56 40 25
doerken@doerken.fr
www.doerken.fr

Une société du
groupe Doerken

Guide technique

« Étanchéité à l'air »

Améliorer les performances énergétiques, diminuer les déperditions thermiques... DELTA® offre une solution complète d'étanchéité à l'air de haute performance.

