



Le Toit du **couvreur**



Gagnez en productivité !

**La meilleure solution pour se préserver
des intempéries, du soleil...**

Structure 100 % aluminium, mobile, démontable :

- 1/ 12 éléments à assembler ;
- 2/ Module de faîtage x 2 ;
- 3/ Patins articulés x 2 ;
- 4/ Module roues du bas x 2 ;
- 5/ Volant d'enroulement, déroulement ;
- 6/ Montants latéraux articulés et télescopiques x 2 ;



**Temps de montage
10 à 15 minutes à deux**



**Aucun outillage nécessaire,
assemblage par indexeurs**

Dimensions et hauteurs ajustables
pour passer les chiens assis,
recouvrir l'échafaudage



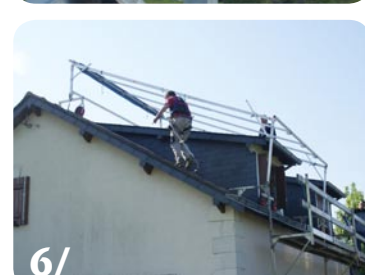
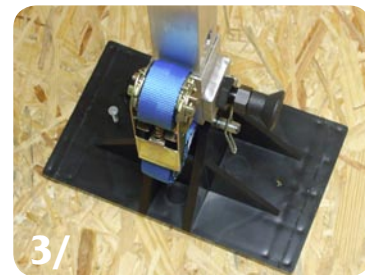
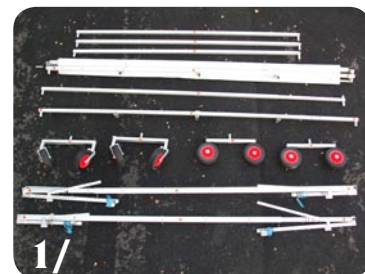
Dimensions réglables :
largeur fixe 4 m x longueur réglable
de 3,80 m à 6 m de rampant

- Personnalisation de la bâche en option
- Poids : 90 kg

Garantie : 1 an sur la structure alu

Le Toit Du Couvreur est un équipement de confort (il ne peut en aucun cas servir de point d'ancrage, pour un système d'arrêt de chutes).

Fabrication Française
Modèle déposé



ASAR
ZA Jean Boutton
49130 Les Ponts de Cé
Tél : 02.41.93.75.15
www.letoitducouvreur.com

Coordonnées