




Fixation de charges légères.

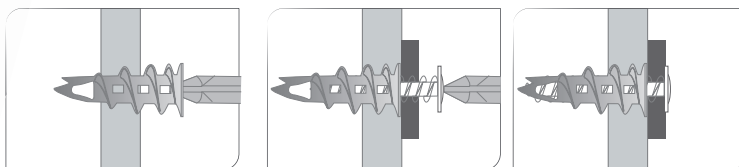
S'utilise dans les matériaux suivants :

-  Carreau de plâtre
-  Plaque de plâtre
-  Béton cellulaire




Comment fixer la cheville :

Insérer la cheville à la visseuse sans perçage, poser la pièce à fixer.







Avec quoi la fixer :

Avec des vis (pour la cheville nylon).
 Vendue avec vis TR Ø 5x30 mm (pour la cheville zamak).
 Vendue avec l'outil de pose. 

+ :

Cheville auto-perceuse, matière nylon ou zamak.
 Les valeurs ci-dessous sont exprimées en mm.

Version	↗	vis	Ø vis TR	EP	Dimension perçage	Résistance à la traction (DAN)	 Plaque de plâtre  Famille 004/01	
								
nylon	23	sans vis	5x30	15	sans	60	089501	200
zamak	30	avec vis	5x30	15	sans	60	089502	100