

POSE D'UN ÉCRAN DE SOUS-TOITURE

POINTS SINGULIERS & COMPOSANTS DE TOITURES

FONCTIONS D'UN ÉCRAN DE SOUS-TOITURE

Prescrits notamment en tant qu'étanchéité complémentaire contre les pénétrations de neige poudreuse, les écrans de sous-toiture permettent également une meilleure protection contre les poussières, pollens, suies, ... et améliorent considérablement la tenue au vent de la couverture. Dans certains cas, ils permettent de réduire les pentes minimales.

AVANTAGES DES PRODUITS MONIER

Dernière génération des écrans de sous-toiture, les écrans HPV, outre le fait d'être parfaitement étanches à l'eau, sont aussi Hautement Perméables à la Vapeur d'eau.

Ils permettent donc la mise en œuvre au contact direct de l'isolant, notamment en combles aménagés ou aménageables.




POSE D'UN ÉCRAN DE SOUS-TOITURE



1 - Pose du larmier

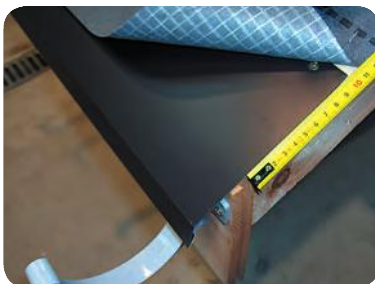
Le larmier permet de stabiliser en partie basse l'écran de sous-toiture en le soutenant et de conduire les infiltrations accidentelles vers la gouttière.

 Pose du larmier obligatoire.



2 - Fixation du larmier

Poser le larmier en partie basse de la toiture. En fonction de la nature du larmier, celui-ci devra être supporté. Fixer le larmier par sa partie haute avec des vis ou des pointes.



3 - Pose de l'écran de sous-toiture

Poser l'écran en assurant un recouvrement minimal de 10 cm sur le larmier puis le fixer sur le chevron (par exemple au moyen d'agrafes).



4 - Pose du premier lé

Dérouler l'écran perpendiculairement à la pente d'une extrémité à l'autre du versant. En général, on commence par le lé du bas. Les règles de l'art préconisent la pose tendue des écrans de sous-toiture.



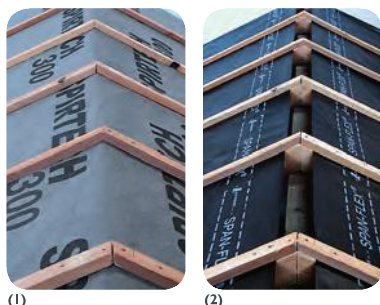
5 - Pose des lés suivants

Poursuivre la pose de l'écran en utilisant le lignage imprimé sur l'écran afin de respecter le minimum de recouvrement :

- Pour une pente $\leq 30\%$, 20 cm de recouvrement
- Pour une pente $> 30\%$, 10 cm de recouvrement

Pour plus d'informations, consulter les fiches techniques.

PRODUITS DE CETTE ZONE DE TOIT



6 - Finition au faîtage

Pour un écran respirant HPV, sauf exceptions, le faîtage sera fermé de manière à assurer une meilleure protection⁽¹⁾.

Pour les autres écrans, il convient d'assurer une ventilation linéaire⁽²⁾ (règle du I/3000).

Il faudra généralement arrêter l'écran de chaque côté du faîtage entre 2 et 5 cm par rapport à l'axe du faîtage.



7 - Pose des contre-lattes

D'une largeur minimale de 36 mm les contre-lattes participent à la fixation définitive de l'écran. La hauteur, d'au moins 20 mm, ménage une lame d'air conforme au DTU des tuiles utilisées.



8 - Réalisation d'un déflecteur

Conformément au CPT du CSTB, dans le cas d'une pénétration en plain carré (fenêtre de toit ou cheminée), il convient de réaliser un déflecteur situé en amont permettant de dévier les éventuelles infiltrations. Celui-ci sera réalisé dans une bande d'écran dont la largeur est égale à l'entraxe plus 20 cm.

CONSEIL DU PRO

SPIRTECH® BBC 200 et SPIRTECH® BBC 300 :

Grâce à leurs deux bandes adhésives qui permettent une parfaite jonction entre les lès, la gamme des écrans de sous-toiture SPIRTECH® BBC :

- forme une étanchéité au vent parfaite de la toiture,
- contribue à l'imperméabilité à l'air du système.

MONIER est membre du SNEST (Syndicat National des Ecrans de Sous-Toiture), qui fait la promotion des écrans de sous-toiture de qualité.



SPIRTECH® BBC 200

Ecran sous-toiture respirant HPV
Double bande adhésive intégrée
(1,50 m x 50 m) - Classe résistance R2
Entraxe 60 ou support continu
Pose possible au contact de l'isolant

SPIRTECH® BBC 300

Ecran sous-toiture respirant HPV
Double bande adhésive intégrée
(1,50 m x 50 m) - Haute résistance R3
Entraxe 90 ou support continu
Pose possible au contact de l'isolant

SPIRTECH® + 200

Ecran sous-toiture respirant HPV
Bande adhésive intégrée
(1,50 m x 50 m) - Classe résistance R2
Entraxe 60 ou support continu
Pose possible au contact de l'isolant

SPIRTECH® + 300

Ecran sous-toiture respirant HPV
Bande adhésive intégrée
(1,50 m x 50 m) - Haute résistance R3
Entraxe 90 ou support continu
Pose possible au contact de l'isolant

SPIRTECH® 100

Ecran sous-toiture respirant HPV
(1,50 m x 100 m) - Classe résistance R1
Entraxe 45 pose tendue ou 60 support continu - Pose possible au contact de l'isolant

SPIRTECH® 110

Ecran sous-toiture respirant HPV
(1,50 m x 50 m) - Classe résistance R1
Entraxe 45 ou support continu
Pose possible au contact de l'isolant

SPIRTECH® 200

Ecran sous-toiture respirant HPV
(1,50 m x 50 m) - Classe résistance R2
Entraxe 60 ou support continu
Pose possible au contact de l'isolant

SPIRTECH® 300

Ecran sous-toiture respirant HPV
(1,50 m x 50 m) - Haute résistance R3
Entraxe 90 ou support continu
Pose possible au contact de l'isolant

SPIRTECH® CLIMA+ 200

Ecran sous-toiture respirant HPV réfléchissant - Bande adhésive intégrée
(1,50 m x 50 m) - Classe résistance R2
Entraxe 60 ou support continu
Pose possible au contact de l'isolant

SPAN-FLEX® 200

Ecran sous-toiture (1,50 m x 50 m)
Classe résistance R2 - Entraxe 60
Ventilation en sous-face

SPAN-FLEX® 300

Ecran sous-toiture (1,50 m x 50 m)
Très haute résistance R3
Entraxe 90 ou support continu
Ventilation en sous-face

SPAN-ALU 300

Ecran sous-toiture réfléchissant
(1,50 m x 50 m)
Très haute résistance R3
Participe au confort d'été
Entraxe 90 ou support continu
Ventilation en sous-face

DIVOTAPE

Bande adhésive pour recouvrements d'écrans (25 m x 6 cm)

VELTIBANDE

Bande d'étanchéité pour abergements d'écrans (5 m x 9 cm)

MASTIC COLLE

pour raccord d'étanchéité

CLIMA TAPE

Bande adhésive pour recouvrements d'écrans (25 m x 6 cm)

