

# Couverture des bâtiments d'élevage et de stockage



**Les solutions au service  
de l'agriculture**

 **FABRIQUÉ EN FRANCE**





# Eternit, l'expertise au service des bâtiments agricoles depuis plus de 100 ans

*Un bâtiment agricole représente un investissement important. Véritable clé de la réussite économique de votre exploitation, c'est votre outil de travail. Il doit répondre à vos contraintes spécifiques (agrandissement, isolation, etc) pour faciliter votre activité.*

*Partenaire historique du milieu agricole, Eternit développe et fabrique ses produits en France depuis plus de 100 ans pour vous apporter des solutions adaptées.*

## ► Les plaques ondulées fibres-ciment Eternit : des avantages exclusifs

Particulièrement recommandé dans le milieu agricole, le fibres-ciment est un matériau durable, non corrosif, qui résiste aux ambiances agressives et assure une longévité à toute épreuve.

Issu de matières premières naturelles : ciment, eau, fibre de bois, fibres textiles et air, le fibres-ciment est un composite minéral haute performance, authentique et durable.

**FABRIQUÉ EN FRANCE**

## ► Des bâtiments respectueux du bien-être animal

L'environnement de l'animal a une influence directe sur sa croissance et détermine sa productivité.

Les caractéristiques uniques du fibres-ciment garantissent une atmosphère saine et un meilleur confort :

- **«Anti-condensation»** : les plaques fibres-ciment Eternit ont une capacité naturelle d'absorption de l'humidité (25 % de leur poids). Associées à une ventilation adaptée, elles contribuent à assainir votre bâtiment.
- **Confort acoustique** : les plaques fibres-ciment Eternit réduisent les bruits d'impact de grêle et de pluie au bénéfice de la sérénité des animaux et des hommes.
- **Pour les animaux sensibles aux variations de température**, Eternit a développé la plaque ondulée isolée et ventilée Isolonde qui assure une excellente isolation et diminue les variations de température.

## ► Des bâtiments « écoconstruction »

Les plaques fibres-ciment répondent aux recommandations de la «charte écoconstruction» de l'institut de l'élevage.

Nos sites de production situés en France permettent d'optimiser le bilan carbone de nos produits.

Eternit utilise des ressources renouvelables et des matières premières secondaires et préserve les ressources en eau. Pour les déchets secs, Eternit applique une politique de zéro déchet mis en décharge. Concassés par des partenaires du secteur du BTP, ils sont recyclés sous forme de granulats pour la voirie.

Les plaques ondulées sont adaptées à la pose de panneaux photovoltaïques grâce au système de fixation de Dome Solar.



# Les bâtiments bovins

L'ambiance agressive qui règne dans les bâtiments destinés aux bovins à lait et viande nécessite une bonne aération pour évacuer l'air vicié par les gaz et la vapeur d'eau.

**Les plaques ondulées Eternit garantissent une ambiance intérieure saine pour un cheptel en bonne santé et un meilleur rendement.**

Avec une capacité d'absorption de 25% de leur poids en eau, elles évitent la condensation et les développements bactériens.

Quels que soient la conception du bâtiment et la taille de votre élevage, Eternit propose **des solutions de ventilation et d'éclairage adaptés**, avec ou sans isolation, pour maximiser l'effet vent et l'effet cheminée et assurer un confort optimal.

- ▶ Éviter la condensation
- ▶ Préserver une ambiance saine et un confort optimal

## **L'isolation, facteur majeur du bien-être animal**

L'isolation des bâtiments agricoles est indispensable pour le confort d'été et le confort d'hiver (mise hors gel, zone de montagne, nurserie). La plaque ondulée isolée Isolonde permet de diminuer les variations de températures permettant ainsi d'améliorer le confort thermique et la productivité.



**Les bâtiments bovins**



# Les bâtiments porcins

Les bâtiments porcins sont généralement des environnements très corrosifs. Il est essentiel de bien sélectionner les matériaux utilisés pour leur construction.

**Choisir les plaques ondulées Eternit, c'est opter pour la sécurité. Inoxydables et incombustibles, elles assureront la protection et la longévité de vos bâtiments.**

Que ce soit pour des constructions traditionnelles ou modernes, **les plaques ondulées améliorent le confort hygrométrique et limite les problèmes de santé** pour une croissance optimale des animaux. **Leurs propriétés d'isolation acoustique absorbent les bruits** en cas de fortes pluies et atténuent les nuisances sonores diminuant ainsi le stress des animaux.

Couplées avec le système d'isolation Isolonde, elles garantissent la performance thermique des bâtiments.

- ▶ Inoxydable et incombustible
- ▶ Confort hygrométrique et acoustique



## Les bâtiments porcins



# Les bâtiments avicoles

Dans une exploitation avicole, le poste consommation d'énergie est le plus important, compte tenu des températures élevées requises. Cet aspect doit vous guider dans le choix des matériaux de couverture.

**Les plaques ondulées fibres-ciment Eternit offrent la solution la plus économique pour vous garantir des bâtiments fonctionnels et durables.**

En combinant les plaques ondulées et le système d'isolation Isolonde, vous améliorerez les performances de votre bâtiment et éviterez les ponts thermiques.

En rénovation ou pour une nouvelle installation, le système d'isolation Isolonde, vous permettra de réduire chaque année, les charges liées au fonctionnement du bâtiment et vous augmenterez la productivité de votre exploitation.

**Isolonde, plaque ventilée et isolée pour des performances optimales**

- ▶ Des bâtiments fonctionnels et durables
- ▶ Des charges réduites et une productivité améliorée







## Les bâtiments avicoles



# Les bâtiments équins

Les manèges sont des bâtiments complexes, où une esthétique forte est déterminante pour l'aspect final de l'ensemble. L'insertion des bâtiments dans le paysage est une préoccupation importante.

**Avec un large choix de plaques ondulées (couleurs, finitions et dimensions), Eternit vous propose une offre à la fois décorative et techniquement robuste.**

Que ce soit pour les parties isolées (box) ou les pistes intérieures non isolées, **les plaques ondulées sont la solution la plus indiquée et économique pour toutes les applications.**

Leurs propriétés d'isolation acoustique réduisent le stress des chevaux en cas de fortes pluies.

- ▶ Esthétique et intégration dans l'environnement
- ▶ Éclairants adaptés
- ▶ Plaque ondulée isolée deux-en-un Isolonde

**Pour un éclairage naturel des manèges, le faitage éclairant ventilé Zenitec**, permet la régulation des entrées et sorties d'air et apporte une lumière homogène à vos bâtiments, garantissant le confort et la qualité de l'ambiance des installations.

Dans les box, l'isolation est nécessaire, **le système Isolonde (plaque ondulée isolée et ventilée) limite les variations de température pour un confort optimum des chevaux** et s'intègre parfaitement avec les autres bâtiments.



**Les bâtiments équins**



# Les bergeries

Une isolation et une ventilation efficaces des bergeries sont indispensables pour la santé, le bien-être des animaux et pour la longévité de votre bâtiment, et donc pour vos revenus.

**Les systèmes de couverture en plaques ondulées Eternit permettent de maîtriser la température ambiante et d'apporter une ventilation naturelle sans courant d'air.**

En évitant la condensation et les développements bactériens, **les plaques ondulées garantissent une hygiène et une ambiance saine.**

Eternit vous propose des solutions de couverture pour éclairer, ventiler et isoler les bâtiments.

- ▶ **Bien-être animal**
- ▶ **Productivité optimale**

Associé aux plaques ondulées en fibres-ciment Eternit, Zenitec apporte une **bonne ventilation naturelle et une ambiance lumineuse optimale** favorisant la santé et le bien-être des animaux, mais aussi le confort de l'éleveur et la longévité du bâtiment.

Avec le système d'isolation Isolonde, la **température intérieure est maîtrisée, été comme hiver**. La ventilation en creux d'ondes, permet de recycler et d'évacuer l'air, chaud ou froid, apportant ainsi un meilleur confort thermique à l'intérieur du bâtiment





# Séchage de foin en grange



Le séchage en grange suscite un regain d'intérêt de la part des éleveurs qui trouvent dans ce procédé un moyen de produire plus et mieux tout en améliorant l'organisation de leur exploitation.

**La plaque ondulée colorée Coloronde est particulièrement adaptée pour la réalisation des toitures solaires des bâtiments de séchage de foin en grange.**

Les plaques ondulées de couleur foncée captent les rayons solaires. Eternit propose désormais **la nouvelle plaque ondulée Coloronde noir intense**, spécialement conçue pour ce type de bâtiment : elle possède un coefficient d'absorption solaire supérieur pour emmagasiner la chaleur de manière optimale.

L'air réchauffé dans le plénum est ensuite récupéré par des puissants ventilateurs et renvoyé pour le séchage du foin. L'utilisation de l'air réchauffé dans le plénum permet d'améliorer l'efficacité du système de séchage en abaissant à la fois le temps de séchage du foin et le taux d'humidité de l'air sous toiture.

**Les bâtiments de séchage de foin en grange présentent de nombreux avantages :**

- ▶ des fourrages de meilleure qualité
- ▶ une organisation du travail facilitée
- ▶ pas de nuisance sur l'environnement

# Les bâtiments de stockage

La règle d'or pour les entrepôts, c'est une étanchéité parfaite à l'eau de pluie et l'absence de condensation. Ce facteur influence la qualité, et donc le prix, des produits stockés.

**Économiques et durables, les plaques ondulées Eternit vous garantissent le maintien de la qualité de conservation indispensable pour vos récoltes, année après année.**

- ▶ Une étanchéité parfaite
- ▶ Une ambiance saine

Ingélive, imputrescible, incombustible, anti-moisissures et pérenne, les plaques ondulées assurent une atmosphère saine à l'intérieur des bâtiments.

Éclairer votre bâtiment de manière naturelle contribue à mieux conserver vos produits et économiser l'électricité. Avec le faîtage éclairant Zenitec ou les plaques translucides, les solutions Eternit permettent d'éclairer votre bâtiment de manière naturelle et contribueront à optimiser votre exploitation.









- ▶ Renforcé, pérenne
- ▶ Respecte l'environnement
- ▶ Ingélif, imputrescible, inoxydable
- ▶ Fabrication française
- ▶ Économique
- ▶ Faible sonorité
- ▶ Matériau qui respire

# Les solutions fibres-ciment Eternit

Les plaques ondulées fibres-ciment sont particulièrement adaptées aux locaux à forte hygrométrie. Contrairement au bac métallique, elles évitent la condensation à l'intérieur du bâtiment.

Disponibles en différents formats, finition et teintes, les plaques ondulées disposent de nombreux accessoires de finition et se combinent avec les solutions innovantes Eternit pour apporter à vos bâtiments éclairage, isolation et ventilation ou transformer vos toitures pour les végétaliser ou y adapter des panneaux photovoltaïques.

Ingélif, imputrescible, incombustible, anti-moisissures et pérenne, le fibres-ciment, renforcé par le profil ondulé, réduit le bruit d'impact de la pluie et de la grêle, apportant ainsi un meilleur confort acoustique, au bénéfice de la sérénité et du confort des hommes et des animaux.

Issu de matières premières choisies en fonction de leur impact et de leur origine, le fibres-ciment respecte l'environnement tout au long de son cycle de fabrication, de mise en œuvre et de destruction. Fabriquées en France, les plaques Eternit respectent les exigences de qualité des produits certifiés par la marque NF.

 **FABRIQUÉ EN FRANCE**



# Plaques ondulées

Partenaire de longue date du monde agricole, Eternit connaît parfaitement les contraintes des bâtiments agricoles, tant pour les éleveurs que pour les charpentiers et innove régulièrement pour compléter ses gammes et apporter des réponses à vos attentes. Les plaques ondulées Eternit sont disponibles dans un large choix de coloris, finition ou format et s'accompagnent d'une gamme complète d'accessoires adaptés.

## Coloronde



Noir Graphite Rouge Latérite Rouge Brun Noir Gris Ombre Vert Forêt

## Coloragri



Flammé Noir Asphalte Rouge Tuile Vert Prairie

## Plaque ondulée Teinte Naturelle



Teinte Naturelle



Coloronde	Dimensions en mm						
> 5 ondes	1250 x 918	1525 x 918	1585 x 918	-	2000 x 918	-	3020 x 918
> 6 ondes	1250 x 1095	-	1585 x 1095	1750 x 1095	2000 x 1095	2500 x 1095	-
Coloragri	Dimensions en mm						
> 5 ondes	1250 x 918	1525 x 918	1585 x 918	-	2000 x 918	-	3020 x 918
> 6 ondes	1250 x 1095	-	1585 x 1095	1750 x 1095	2000 x 1095	2500 x 1095	-
Plaque ondulée Teinte Naturelle	Dimensions en mm						
> 5 ondes	1250 x 918	1525 x 918	1585 x 918	-	2000 x 918	-	3020 x 918
> 6 ondes	1250 x 1095	-	1585 x 1095	1750 x 1095	2000 x 1095	2500 x 1095	-

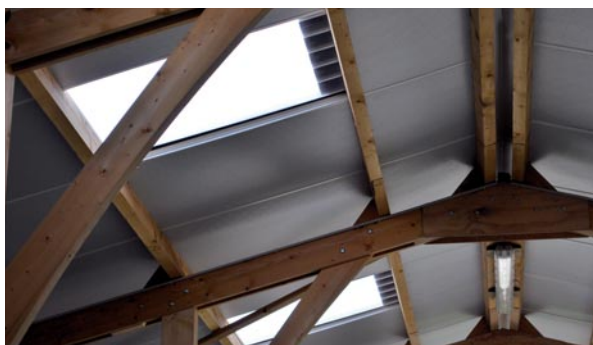
• **PAP** : les plaques ondulées Eternit existent aussi en version **prête à poser PAP**, qui supprime les opérations liées à la coupe des coins et au perçage des plaques. La manipulation des plaques est minimisée ce qui permet d'optimiser le temps de travail des couvreurs.

# Isolation

Innovation exclusive Eternit, la plaque ondulée isolée et ventilée Isolonde est conçue pour assurer un confort thermique optimal.

**Cette nouvelle plaque ondulée combine les avantages du fibres-ciment, qui a déjà largement fait les preuves de sa contribution au bien-être animal, à ceux d'une isolation très performante.**

Particulièrement recommandée pour les bâtiments bovins, équins ou de stockage, Isolonde garantit des résultats hautes performances au service de la productivité et du bien-être des occupants pour longtemps.

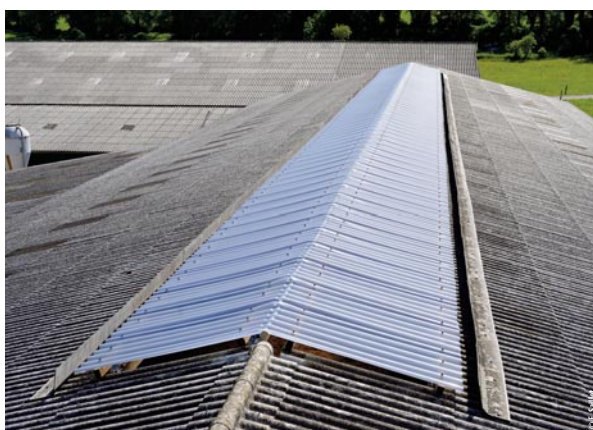
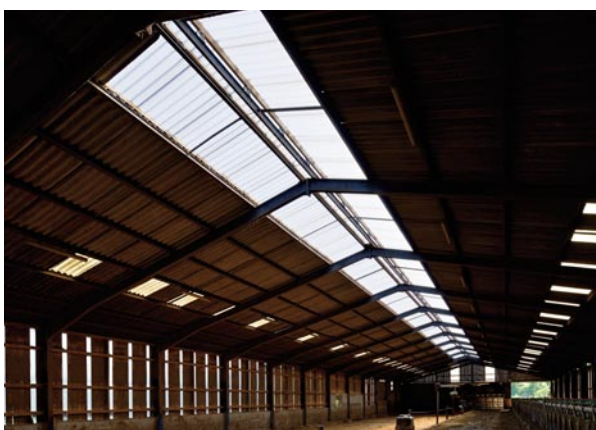


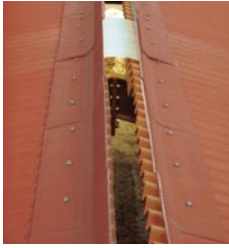
# Éclairage naturel

Dans un bâtiment d'élevage, un bon éclairage joue un rôle prépondérant sur les conditions de travail de l'éleveur, la santé et le bien-être du troupeau et, par conséquent, sur la productivité.

Les toitures des bâtiments agricoles offrent une large surface facilement aménageable pour **créer des sources de lumière, en intégrant les plaques translucides ou faitages éclairants Eternit**, qui apporteront un éclairage diffus et homogène sur l'ensemble du bâtiment.

**Zenitec**, une ventilation performante associée à éclairage zénithal naturel qui ne crée pas de barrière visuelle et évite l'éblouissement, source de stress pour les animaux.





# La ventilation naturelle des bâtiments

La **qualité de l'ambiance** dans les bâtiments d'élevage est un élément déterminant pour le **confort des animaux**. Le matériau fibres-ciment a déjà largement fait les preuves de sa contribution au bien-être animal. Il doit être associé à une bonne ventilation du bâtiment.

La **ventilation naturelle** du bâtiment est nécessaire

- ▶ pour préserver la santé, le bien-être des animaux et la longévité du bâtiment.
- ▶ pour évacuer les gaz, la poussière et la vapeur d'eau (environ 25 litres par vache et par jour).

L'air dans le bâtiment se renouvelle sous l'effet de deux phénomènes naturels qui agissent seuls ou en combinaison : **l'effet vent et/ou l'effet cheminée**.

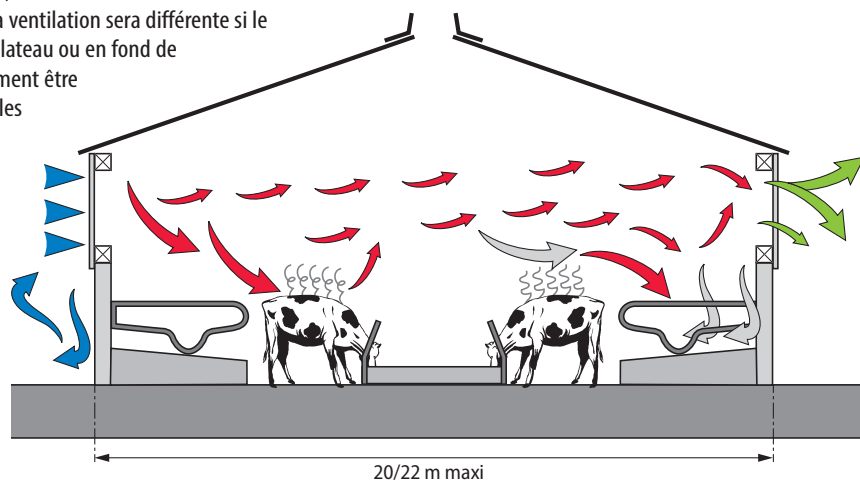
## L'effet vent

L'effet vent est un flux d'air qui traverse le bâtiment. C'est le principe essentiel pour assurer une bonne ventilation.

Pour bénéficier de l'effet vent, il faut :

- **Un site exposé au vent** : la ventilation sera différente si le bâtiment est implanté en plateau ou en fond de vallée... Elle pourra également être modifiée suivant les obstacles au vent (bâtiments existants, haies, talus...).
- **Un bâtiment avec un long pan exposé aux vents dominants**
- **Un bâtiment d'une largeur strictement inférieure à 20/22 m** pour permettre la sortie d'air à travers le long pan opposé.

- Des pignons ventilés pour profiter des différentes orientations du vent.



## L'effet cheminée

L'effet cheminée repose sur une différence de température entre l'air frais extérieur et l'air intérieur plus chaud et plus léger. Il permet la sortie d'air en faitage.

On profitera de cet effet avec :

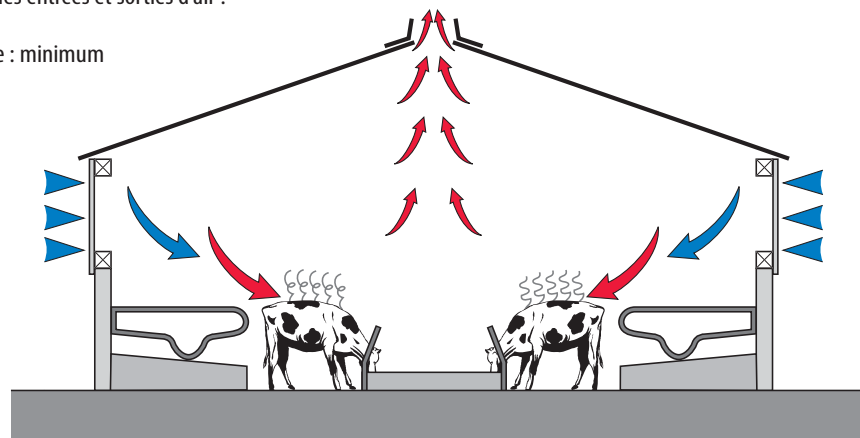
- Un faitage ouvert perpendiculaire aux vents dominants.
- Une distance réduite entre les entrées et sorties d'air : 8 à 10 m au maximum.
- Une pente de toit suffisante : minimum 25 %.
- La sortie d'air doit être protégée par une faitière pare-vent.

Le faitage doit être ouvert sur toute la longueur sauf au dessus des éléments de charpente.

En cas de pignon en bardage plein, le faitage sera fermé sur les trois premiers mètres pour éviter les effets rebonds.

Les éléments pare-vent permettent d'accélérer la vitesse de l'air en sortie et de protéger de la pluie.

Pour les bâtiments de grande largeur (supérieur à 22 m) veuillez consulter notre documentation technique «toiture en écailles»



Source Chambre d'Agriculture

# Couverture végétalisée

En zone urbaine ou rurale, la végétalisation a désormais sa place sur toutes les toitures. Elle apporte une technique constructive qui répond totalement aux exigences des constructions H.Q.E. et s'inscrit dans une démarche de développement durable.

La toiture végétalisée Verdura assure une intégration parfaite des bâtiments et contribue à l'harmonie environnementale et l'acceptabilité des exploitations par le voisinage.



# Couverture photovoltaïque

Avec la solution Fibro-Solar, partenariat exclusif avec Dome-Solar, transformez vos toitures fibres-ciment Eternit en énergie.

Solution d'intégration simplifiée pour plaques fibres-ciment Eternit, la solution Fibro-Solar permet une mise en œuvre facile des panneaux photovoltaïques, par simple clipsage du rail et de la fixation. La mise à la terre du système est facilitée grâce à la continuité du rail dans le rampant.



# Les services Eternit

Eternit Services met à votre disposition son réseau d'experts pour vous accompagner dans la mise en œuvre de nos produits.

Eternit Services couvre l'ensemble des problématiques liées au chantier :

- ▶ bureau d'études,
- ▶ aide au démarrage de chantier,
- ▶ hot-line technique,
- ▶ formation et assistance,
- ▶ service après-vente.



## ▶ Service Avant-Vente et Formation

Une équipe de spécialistes des produits Eternit, répartis sur tout le territoire, vous conseille et accompagne vos équipes durant la phase délicate de démarrage du chantier.

- Initialisation du chantier et formation des équipes,
- Conseil en mise en œuvre selon les types de chantiers et leurs points de complexité,
- Démonstration de pose des produits Eternit.

## ▶ Service Après-Vente

Les agents techniques Eternit se déplacent et interviennent rapidement pour visiter votre chantier, afin :

- d'analyser votre demande in situ,
- d'établir un diagnostic individualisé,
- de vous accompagner sur la marche à suivre dans le cadre d'un suivi de dossier personnalisé.



## ► Service Technique

### Permanence téléphonique

Vous avez une question sur les produits, leur mise en œuvre, leur utilisation selon vos besoins ou les particularités liées à votre chantier ? Un technicien Eternit Services y répond, du lundi au vendredi, de 8h30 à 12h30 et de 13h30 à 17h30.

### Aide à la quantification des matériaux

Eternit vous simplifie le chantier en réalisant votre étude quantitative. Après analyse du chantier, les équipes de techniciens Eternit vous envoient un quantitatif produits avec recherche d'un taux de chute optimisé, plan présentant l'implantation des panneaux, estimatif des accessoires, etc.

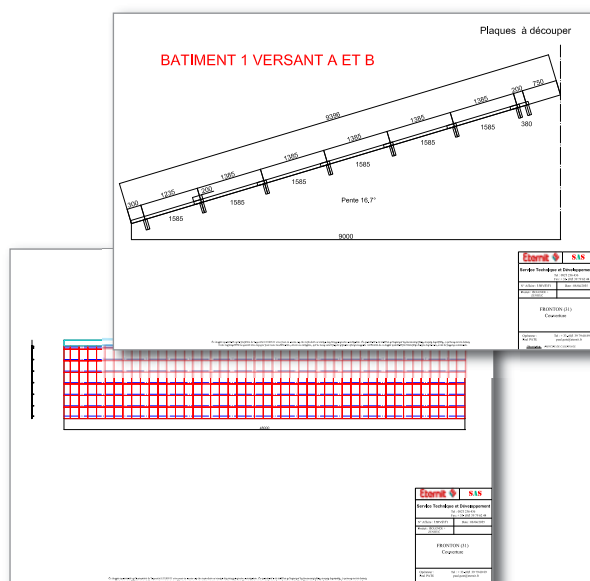
Vous pouvez alors commander directement l'intégralité des matériaux auprès de votre revendeur habituel.

### Demandes spéciales

Votre projet sort de l'ordinaire ? Eternit Services met à votre disposition son bureau d'étude pour vous assister.

Contactez-nous ! Nous nous engageons à vous fournir :

- un interlocuteur unique chef de projet Eternit pour étudier la faisabilité technique de votre projet,
- une réponse dans un délai fixé conjointement,
- la livraison d'un cahier des charges technique avec la garantie Eternit comme engagement durable.





© Ph. Montigny

## CONTACTS

- ▶ Retrouvez l'ensemble des gammes Eternit sur notre portail : **www.solutions.eternit.fr**
  - Des informations produits : documentations techniques et commerciales téléchargeables.
  - Des témoignages, une photothèque : plus de 200 réalisations référencées, la preuve par l'image de la pertinence de nos produits.
  - Des outils pour vous aider dans la réalisation de vos projets : convertisseur de pentes, calculateur Cedral, calculateur ardoises, docuthèque...



### ▶ Le Service Technique Eternit

Ingénieurs et techniciens vous apportent leur assistance technique aux coordonnées suivantes :  
 tél. : **0821 236 436 / 0,12 € TTC/min**  
 fax : **01 39 79 62 44**  
**service.technique@eternit.fr**  
 du lundi au vendredi : 8h30 / 12h30 - 13h30 / 17h30

### ▶ Le Service Clients Eternit

Un Service central pour vous accompagner dans la gestion de vos commandes et apporter une réponse rapide à une demande de documentation ou d'échantillons. Votre interlocuteur privilégié avec toute une équipe qui se mobilise pour vous et pour vos clients. Un numéro de téléphone et un numéro de fax à utiliser : du lundi au vendredi : 8h00 / 12h00 - 13h30 / 18h00

**0 820 000 867** Service 0,15 € / min + prix appel

**Fax 0 800 244 024** Service & appel gratuits



7002850 - P04gr1-1-10716 - Société Eternit Commercial - S.A.S. au capital de 2 916 594 euros - Siège social : 2, chemin Clos d'Armand - 81150 Tersac - R.C. AB1515 331 346 - Photos : Philippe Montigny/Images - Illustrations et photos non contractuelles